

EUROPEJSKA AGENCJA LEKÓW COVID-19: zgłaszanie podejrzewanych działań niepożądanych leków

Pomóż nam lepiej zrozumieć w jaki sposób działają leki w COVID-19

Zgłaszaj podejrzewane działania niepożądane leków, które przyjmujesz podczas COVID-19 do swojego lekarza, pielęgniarki, farmaceuty, bezpośrednio do Urzędu Rejestracji Produktów Leczniczych, Wyrobów Medycznych i Produktów Biobójczych lub podmiotu odpowiedzialnego za lek.

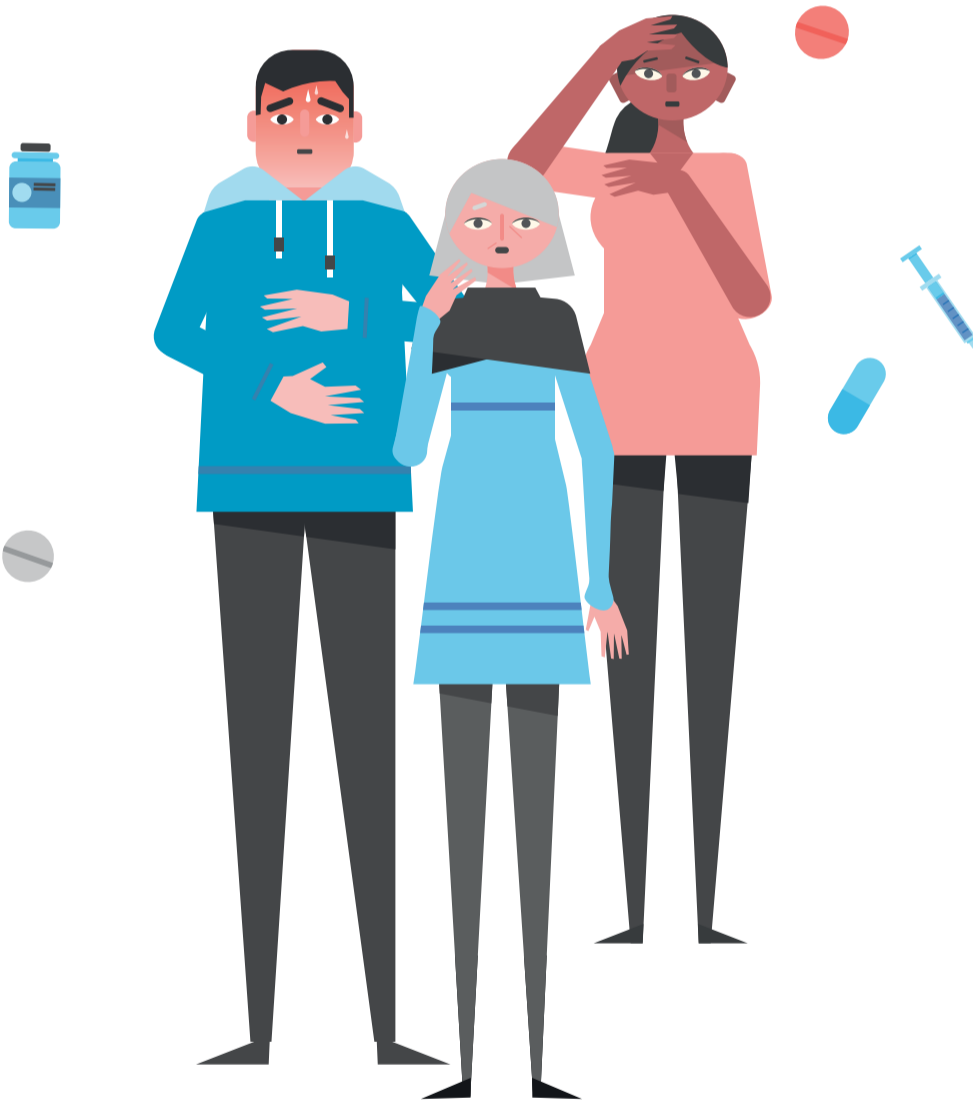
Pacjenci z COVID-19 powinni zgłaszać wszystkie podejrzewane działania niepożądane, których doświadczyli podczas infekcji, biorąc pod uwagę leki przeznaczone do leczenia choroby lub już wcześniej istniejących dolegliwości.

Podejrzewane działania niepożądane powinny być zgłaszane, nawet jeśli lek nie jest przeznaczony do stosowania w COVID-19.



Kiedy zgłaszasz podejrzewane działanie niepożądane, pamiętaj o podaniu następujących informacji:

- Wiek i płeć
- Czy zakażenie zostało potwierdzone testem czy też diagnoza została oparta tylko na stwierdzonych objawach klinicznych
- Opis zdarzenia niepożądanego
- Nazwa leku (nazwa firmowa jak też nazwa substancji czynnej) podejrzanego o wywołanie działania niepożądanego leku
- Dawka i czas podawania leku
- Numer serii leku (dostępny na jego opakowaniu)
- Informacje o innych lekach podawanych w tym samym czasie co lek podejrzany o wywołanie działań niepożądanych (włączając w to leki dostępne w sprzedaży odstępnej, leki roślinne, środki antykoncepcyjne)
- Inne informacje o stanie zdrowia



Jeżeli martwisz się o jakiegokolwiek z podejrzewanych działań niepożądanych związanych z lekiem, skontaktuj się ze swoim lekarzem lub farmaceutą.

Aby dowiedzieć się w jaki sposób zgłaszać działania niepożądane do Urzędu (URPL), odwiedź poniższą stronę internetową:

<http://www.urpl.gov.pl/pl>

Karta Informacyjna została przetłumaczona na podstawie oryginalnej wersji znajdującej się na stronie internetowej Europejskiej Agencji Leków, link poniżej:

<https://www.ema.europa.eu/en/news/reporting-suspected-side-effects-medicines-patients-covid-19>